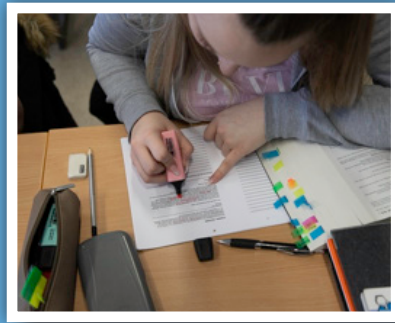


# Schulprogramm



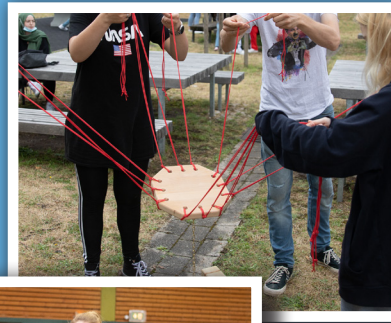
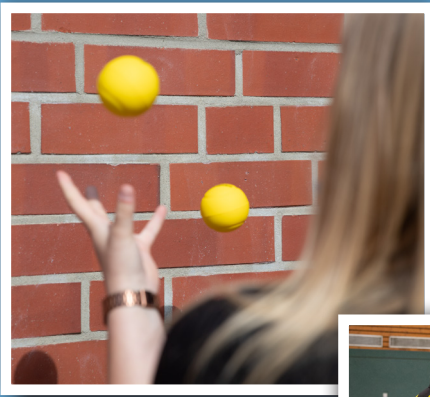
**Lippe  
Berufskolleg  
Lünen**

# Lernatmosphäre



Wir lernen und  
lehren mit Freude.





Im Unterricht werden unterschiedliche Sozialformen angewendet. In Projekten setzen sich die Schülerinnen und Schüler mit verschiedenen Werten und Wertvorstellungen auseinander (z.B. im Rahmen eines Basars).

Im Selbstlernzentrum lernen Schülerinnen und Schüler autonom.

In Praktika sammeln die Schülerinnen und Schüler Erfahrungen, es findet eine Verzahnung von Theorie und Praxis statt.

Die Schülerinnen und Schüler besuchen mit ihren Lehrerinnen und Lehrern Fachtagungen, Fachmessen, Betriebe und Ausstellungen (z. B. Fachtage IHK, DASA, Vocatium-Messe).

Die Klassenlehrerinnen und Klassenlehrer der Vollzeitklassen organisieren zusammen mit den Schülerinnen und Schülern mehrtägige Studienreisen.

Es finden regelmäßige Sportturniere und AGs statt (z. B. Volleyball- / Fußballturnier; Boxen, Trommeln, Achtsamkeit).

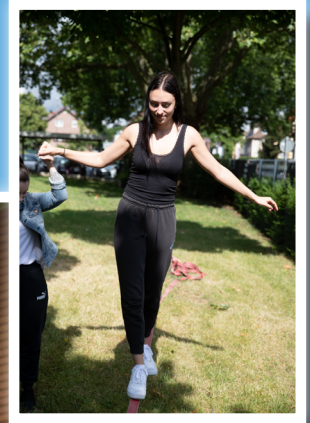
Die Klassenlehrerinnen und Klassenlehrer treffen die Schülerinnen und Schüler zu gemeinsamen Freizeitaktivitäten auch außerschulisch, z. B. Theater, Kursabende.

Wir führen bildungsgangübergreifende Bildungsfahrten durch.

Wir praktizieren eine Lobkultur.

- Wir fördern ein soziales Miteinander und gegenseitige Toleranz.
- Wir leiten die Schülerinnen und Schüler zum Umgang mit abwechslungsreichen Lernmethoden an.
- Wir vertiefen Gelerntes an außerschulischen Lernorten.
- Wir verstehen unsere Schülerinnen und Schüler als Lernpartner\*innen.
- Wir begegnen uns respektvoll und lernen voneinander.
- Wir verstehen Schule als Lern- und Lebenswelt.
- Wir engagieren uns gegen Rassismus und Fremdenfeindlichkeit. Wir fördern die Toleranz und Weltoffenheit unserer Schülerinnen und Schüler.

# Lernatmosphäre



Wir stehen für eine gute, gesunde Schule mit den Säulen Bewegung, Ernährung und Entspannung.





In allen Bildungsgängen wird Sport als Unterrichtsfach erteilt und für interessierte Schülerinnen und Schüler besteht die Möglichkeit zur aktiven Teilnahme an diversen AGs.

Im Rahmen unserer Suchtprävention setzen sich die Schülerinnen und Schüler mit den Gefahren des Rauchens auseinander.

Unsere Suchtbeauftragten starten Kampagnen zur Suchtprävention.

Die hauswirtschaftlichen Klassen kochen gesundheitsbewusst und bieten ihr vollwertiges Essen im Rahmen von Schulveranstaltungen und vielfältigen Aktionen an.

Einmal im Jahr findet in Zusammenarbeit mit dem Deutschen Roten Kreuz ein Blutspendetag für alle interessierten Schülerinnen/ Schüler sowie Lehrerinnen/ Lehrer statt.

Es existiert eine Gesundheitsgruppe, die das Schulleben durch Aktivitäten in den Feldern Bewegung, Ernährung und Entspannung bereichert und kontinuierlich am Gesundheitsbild der Schule arbeitet.

Die Wochenpläne von „fit-4-future“ in Kooperation mit der DAK-Gesundheit stehen Lehrer\*innen und Schüler\*innen zur Verfügung. Mehrmals im Jahr werden darüber hinaus Aktivitäten aus dem Präventionsprogramm im Bereich Ernährung, Entspannung und Bewegung durchgeführt.

Alle Schülerinnen und Schüler haben die Möglichkeit, bei schulinternen und -externen Turnieren in sportlichen Wettstreit zu treten.

Am LBK existieren ein Arbeits- (Selbstlernzentrum) und Aufenthaltsraum (Snuzzle-Raum), um allen Schülerinnen und Schülern eine Rückzugsmöglichkeit zu geben. Im Snuzzle-Raum finden Entspannungspausen und weitere Angebote statt.

Unsere Lehrerinnen und Lehrer nehmen an Fortbildungen zu Themen wie Gewaltprävention, Konfliktmanagement, Lehrergesundheit und - Zufriedenheit teil und setzen die Inhalte aktiv im Schulleben um.

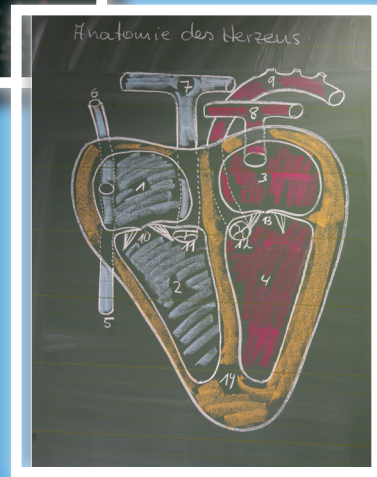
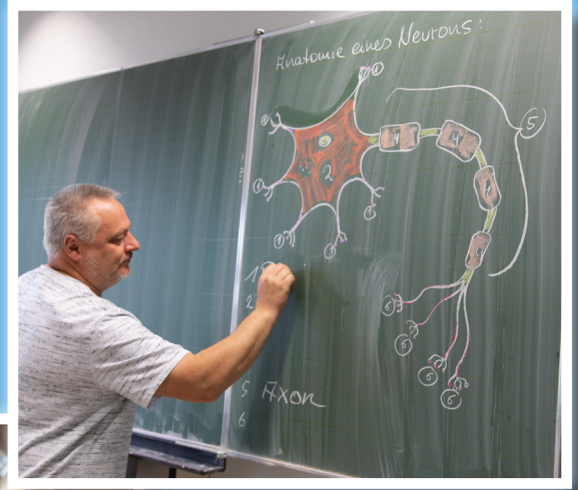
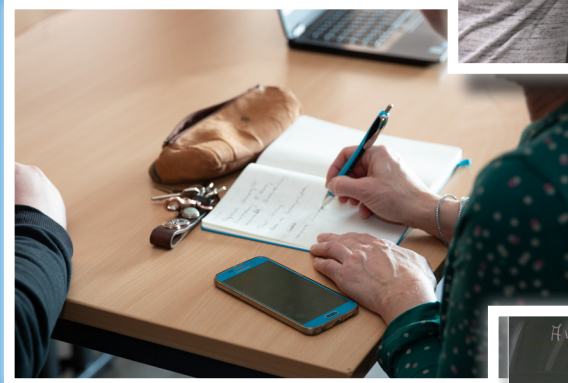
Am LBK wird nach dem Clearteaching-Verfahren gearbeitet, um Radikalisierungsprozesse von Schüler\*innen zu durchbrechen und durch flankierende Maßnahmen das Demokratieverständnis zu fördern.

Einmal pro Jahr findet ein Gesundheitstag am Lippe Berufskolleg statt.

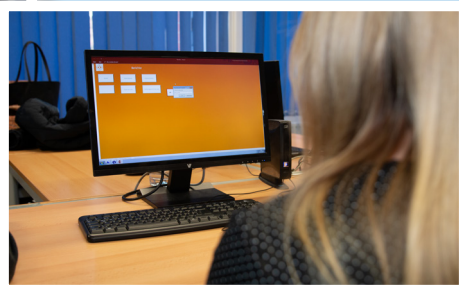
Die Nachhaltigkeitsgruppe kümmert sich aktiv um die Umsetzung der BNE-Zielsetzungen.

- Das emotionale Wohlbefinden aller am LBK-Beteiligter ist uns wichtig und wir handeln entsprechend.
- Wir achten auf die körperlichen Bedürfnisse und schaffen entsprechende Angebote.
- Wir pflegen ein wertschätzendes Miteinander.

# Bildungsangebot



Wir unterrichten kompetent und professionell



Die Fach- und Bildungsgangkonferenzen überprüfen regelmäßig die didaktischen Jahresplanungen auf neueste fachliche sowie methodische Aspekte und passen den Unterricht entsprechend an.

In vielen Bildungsgängen wird zu Beginn des Schuljahres ein Kommunikations- und Methodentraining durchgeführt.

Die Unterrichtsinhalte werden teilweise an unterschiedliche externen Lernorten vermittelt (zum Beispiel: Betriebspraktika, fachliche Exkursionen etc.).

Alle Schülerinnen und Schüler erlernen das selbstständige Beschaffen von Fachwissen mittels unterschiedlicher Rechercheverfahren.

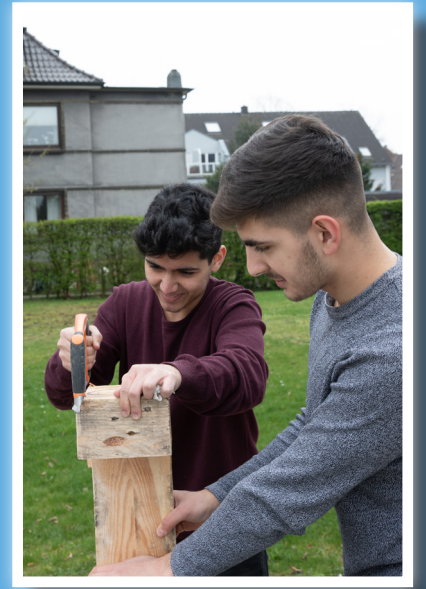
Im Selbstlernzentrum wird allen Schülerinnen und Schülern das autonome Lernen ermöglicht.

Allen Schülerinnen und Schülern wird durch Differenzierungskurse ein individuelles Förderangebot in verschiedenen Fächern und bezogen auf unterschiedlichste Kompetenzen angeboten.

Im Rahmen des Lebenskompasses haben die Schülerinnen und Schüler die Möglichkeit, sich mit ihrer Zukunft zu beschäftigen und sich persönlich weiterzuentwickeln.

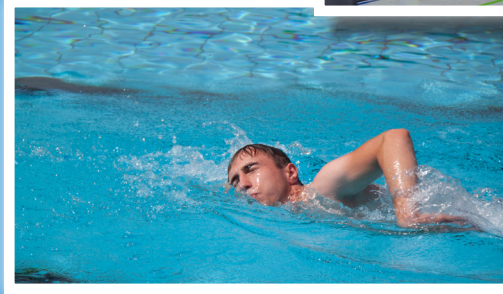
- Wir fördern selbstständiges Lernen und Arbeiten.
- Wir vermitteln Wissen, qualifizierte Kompetenzen und fördern Schlüsselqualifikationen.
- Wir beziehen Schülerinnen und Schüler in die Unterrichtsplanung und -gestaltung mit ein.
- Wir arbeiten fächer- und lernortübergreifend.
- Wir gestalten Unterricht abwechslungsreich und motivierend.
- Wir leiten die Schülerinnen und Schüler zum Umgang mit unterschiedlichen Lernmethoden an.

# Bildungsangebot



Wir fördern und beraten unsere Schülerinnen und Schüler nach ihren individuellen Möglichkeiten.





Wir bieten verschiedene Sportarten in Schülersmannschaften an, die sich regelmäßig bei Schulturnieren mit anderen Schulen des Kreises Unna messen

Wir organisieren Projekte wie zum Beispiel Improtheater, Poetry Slam oder Modenschau, bieten eine Video AG an und besuchen Museen und Musicals.

Wir stellen die Arbeiten unserer Schülerinnen und Schüler im Foyer aus.

Wie organisieren Charity-Partys und Sammelaktionen zu Gunsten von karitativen Einrichtungen (z. B. Lüner Tafel).

Wir arbeiten zusammen mit der deutschen Kinder Hospiz Stiftung und unterstützen diese finanziell und mit ehrenamtlichen Tätigkeiten.

Wir helfen im Rahmen der Blutspendeaktion dem Deutschen Roten Kreuz in Lünen.

Wir bieten unseren Schülerinnen und Schüler bei Konflikten untereinander ein Deeskalationstraining an und bilden alle Interessierten zu Mediator\*innen aus, die unter ihren Freund\*innen und innerhalb der Schule streitschlichtend eingreifen können.

Wir bieten unseren Schülerinnen und Schülern zusammen mit unseren Kooperationspartnern vielfältige Praktikumsmöglichkeiten an.

Unsere Lernenden können ausbildungsbegleitende Hilfen sowie unsere Vollzeitschülerinnen und -schüler Stützkurs-Angebote in den Hauptfächern nutzen.

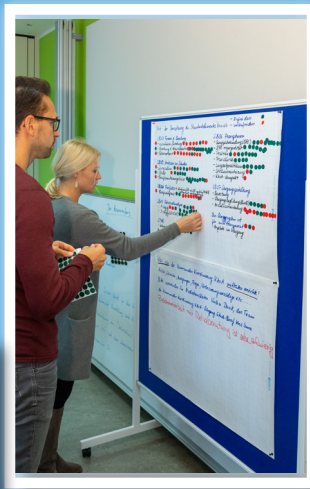
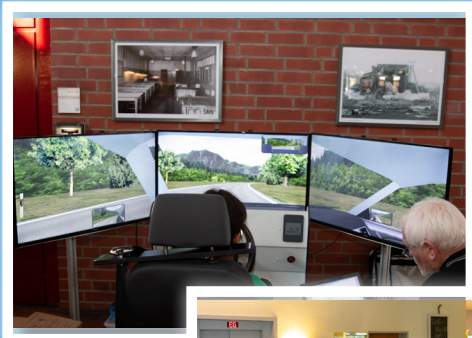
Wir vermitteln und begleiten unsere Schülerinnen und Schülern zu externen Beratungsstellen, z. B. Drogenberatung, Schuldnerberatung, Schwangerschaftskonfliktberatung.

- Wir ermöglichen das Erleben von Gemeinschaft.
- Wir zeigen den Schülerinnen und Schülern Möglichkeiten zur sinnvollen Freizeitgestaltung auf.
- Wir fördern die künstlerischen Begabung unserer Schülerinnen und Schüler.
- Wir ermöglichen unseren Schülerinnen und Schülern vielfältige Einblicke in die Berufswelt zur Erleichterung der Berufswahl.
- Wir gehen allen Lernenden die Möglichkeit, sich sozial zu engagieren, Leistung zu erbringen und Teamfähigkeit zu entwickeln.
- Wir helfen unseren Schülerinnen und Schülern individuell bei Problemen im Unterricht.
- Wir beraten unsere Schülerinnen und Schüler bezüglich ihrer Schullaufbahn.
- Wir betreuen die Lernenden bei außerschulischen Problemen.

# Bildungsangebot



Wir bereiten die Schülerinnen und Schüler auf eine qualifizierte berufliche Tätigkeit vor.



Durch unsere drei Schwerpunkte „Wirtschaft und Verwaltung“, „Ernährungs- und Versorgungsmanagement“ und „Gesundheit und Soziales“ sowie unsere verschiedenen Berufsschulklassen bieten wir unseren Schülerinnen und Schülern ein breites Spektrum an beruflichen Perspektiven vom Assistenten im kaufmännischen Bereich bis hin zur Zahnmedizinischen Fachangestellten.

Wir bereiten die Schülerinnen und Schüler durch Assessment-Center, Video-training, Expertenrunden auf die Bewerbungsverfahren vor.

Wir ermöglichen unseren Schülerinnen und Schülern zahlreiche Betriebspraktika, um ihnen die Berufsfindung zu erleichtern. Dabei arbeiten wir eng mit unseren Kooperationspartnern aus der Wirtschaft zusammen.

Jede/r Schüler/in wird im Rahmen des Praktikums individuell von einem/r Lehrer/in betreut.

Wir haben ein enges Beratungsnetz mit verschiedenen Beratungsstellen im Kreis Unna geknüpft.

Wir arbeiten eng mit der Lüner Polizei in den Punkten Verkehrserziehung und Gewaltprävention zusammen.

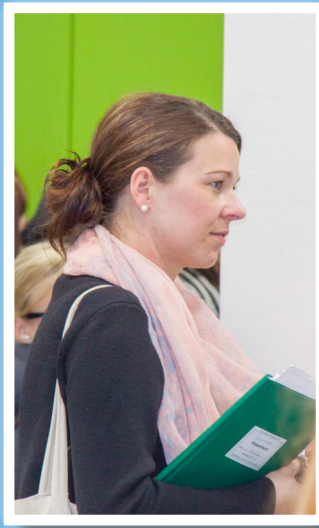
Wir bieten durch unser breit gefächertes Angebot (33 Bildungsgänge) jeder Schülerin und jedem Schüler eine Chance, unabhängig vom Schulabschluss, mit dem er zu uns kommt.

Wir stellen den Schülerinnen und Schülern Lernbüros, Modellunternehmen und Fachräume zur Verfügung.

Wir besuchen mit unseren Schülerinnen und Schülern die nahe gelegenen Universitäten und nehmen dort an Schnuppertagen teil.

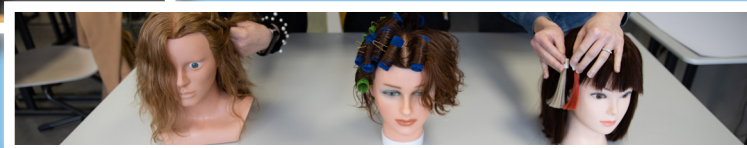
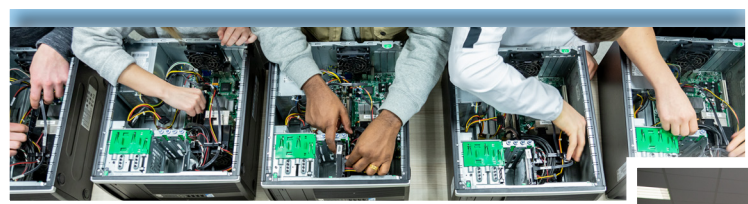
- Wir bereiten unsere Schülerinnen und Schüler in den Schwerpunkten „Wirtschaft und Verwaltung“, „Ernährungs- und Versorgungsmanagement“ und „Gesundheit und Soziales“ individuell auf das Berufsleben vor.
- Wir beraten unsere Schülerinnen und Schüler kompetent bei der Berufswahl und Berufsfindung.
- Wir erschaffen eine Lernumgebung, in der die berufliche Praxis eingeübt werden kann.
- Wir machen die Schülerinnen und Schüler studierfähig.

# Bildungsangebot



Wir ermöglichen in den Bildungsgängen mit unterschiedlichen Schwerpunkten gleichwertige Abschlüsse.





Gleichwertige Abschlüsse sind in einem Bildungsgang zusammengefasst und werden überwiegend aus einer Hand koordiniert.

Die Kolleginnen und Kollegen arbeiten im Bildungsgang teamorientiert zusammen.

Die didaktischen Jahresplanungen der einzelnen Schwerpunkte Wirtschaft und Verwaltung, Sozialpädagogik, Gesundheit und Soziales, Ernährungs- und Versorgungsmanagement werden regelmäßig miteinander abgeglichen.

In den Bildungsgängen werden Vergleichsarbeiten/Parallelarbeiten geschrieben.

Abschlussprüfungen in den Fächern Mathematik, Deutsch, Englisch werden gemeinsam oder zentral formuliert.

Die zu erreichenden Kompetenzen werden durch die Bildungsgangkonferenzen gemeinsam festgelegt.

Für alle Bildungsgänge werden Orientierungstage durchgeführt.

Es wird darauf geachtet, dass die Stundenverteilung in den einzelnen Fächern in jedem Schwerpunkt gleich ist.

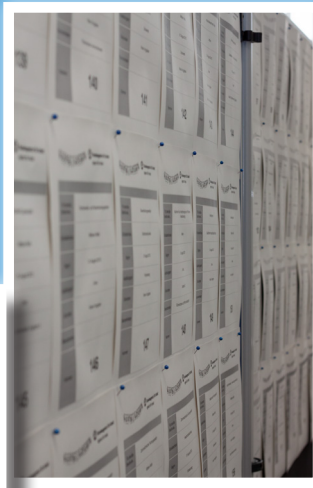
- Wir kooperieren unter den Abteilungen „Wirtschaft und Verwaltung“, „Sozialpädagogik“, Ernährungs- und Versorgungsmanagement“
- Wir vermitteln in gleichwertigen Bildungsgängen der unterschiedlichen Abteilungen vergleichbare Kompetenzen.
- Wir fördern unsere Schülerinnen und Schüler abschlussbezogen und legen Wert auf die Vergleichbarkeit der Abschlüsse.
- Wir ermöglichen Schülerinnen und Schülern durch das Angebot an unterschiedlichen Schwerpunkten eine ihren Neigungen und Talenten entsprechende Laufbahnplanung.

# Kooperation



Wir kooperieren eng mit außerschulischen Partnern.





Bei Bedarf können unsere Schülerinnen und Schüler unsere Schulsozialarbeiterinnen aufsuchen bzw. der Kontakt zu öffentlichen Beratungsstellen des Kreises Unna wird hergestellt.

Unsere Beratungslehrerinnen und Beratungslehrer nehmen Schullaufbahnberatungen vor, unterstützen aber auch in anderen Bereichen wie z. B. der Schulsozialarbeit.

Wir führen sowohl Lehrer\*innen- als auch Schüler\*innenbetriebspraktika durch, um den Kontakt zur Lüner Wirtschaft zu fördern.

Mehrere Unternehmen haben für unsere Schule eine Patenschaft übernommen, mit der sie sich bereit erklären, unsere Schülerinnen und Schüler im Hinblick auf Praktikumsstellen, Ausbildungsplätze usw. zu berücksichtigen.

Die didaktischen Jahresplanungen werden mit den Unternehmungen abgestimmt, so dass eine optimale Verknüpfung zwischen Theorie und Praxis erfolgt.

Wir machen regelmäßig Betriebsbesichtigungen, um sowohl den Schülerinnen und Schülern als auch den Lehrerinnen und Lehrern kontinuierlich die praktischen Abläufe zu spiegeln.

Unsere Sicherheitsbeauftragten gewährleisten, dass unsere Schule den Standards entspricht, die Schülerinnen und Schüler sowie Lehrerinnen und Lehrer werden entsprechend geschult.

- Wir nutzen die Zusammenarbeit mit unterschiedlichen Beratungseinrichtungen sowie außerschulischen Experten.
- Wir stehen im Austausch mit den anderen Berufskollegs im Kreis Unna.
- Wir kooperieren mit den Unternehmungen im Kreis Unna.
- Wir vermitteln unseren Schülerinnen und Schülern ausbildungsbegleitende Hilfen.
- Wir stellen Kontakte zwischen unseren Schülerinnen/Schülern, Lehrerinnen/Lehrern und den Unternehmungen im Kreis Unna her.



LippeBerufsKolleg  
Dortmunder Str. 44 44536 Lünen  
E-Mail: [info\(@lippe-berufskolleg-luenen.de](mailto:info(@lippe-berufskolleg-luenen.de)  
Homepage: [www.lippe-berufskolleg-luenen.de](http://www.lippe-berufskolleg-luenen.de)

Schulleiterin: OStD´Rita Vonnahme  
Stellvertretung: StD´(V)Carmen Uibel  
Vorzimmer: Frau Langner  
(02306) 100-411

Bürozeiten:  
Mo./Di./Mi./Do. 07:00 - 15:00 Uhr  
Fr. 07:00 - 13:00 Uhr

Geschäftszimmer: Frau Hageneier, Frau Schimmelfennig  
Telefon: (02306) 100-410  
Fax: (02306) 100-412

Lehrer\*innenzimmer: (02306) 100-417  
(02306) 100-426

Redaktion: Herr Eicke, Herr Isenbort, Frau Langer, Frau Krollmann